

WELCARE 惠康



产品图册

Product Brochure

座机 028 8485-7318 | 手机 19113556791

公司地址
成都市经济技术开发区成龙大道二段1666号成都
经开孵化园C3栋406室

网址
www.welcare.com.cn



微信公众号



电子图册

中科惠康生物科技成都有限公司

WELCARE MEDICAL CHENGDU CO., LTD.

01

COMPANY PROFILE >> 公司简介

中科惠康生物科技成都有限公司由麻省理工学院王浩博士于2018年创立，其团队汇聚了来自清华大学、麻省理工学院和哈佛医学院的业界精英。

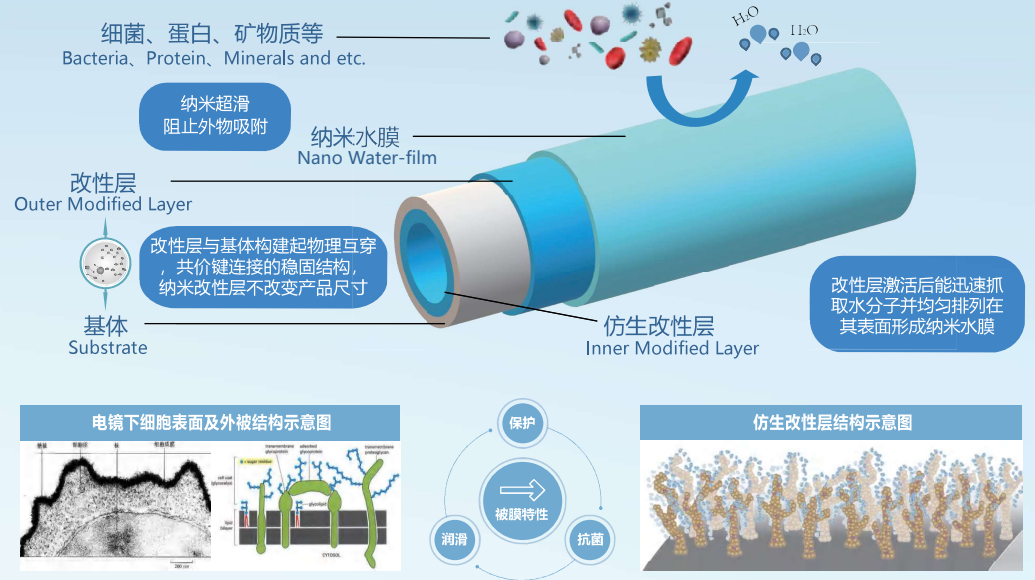
凭借在生物材料、医疗器械、人体组织工程学和再生医学领域的跨学科经验，团队历经数年研究针对人体上皮细胞（包括血管、皮肤和其他腔道）的细胞膜结构特点，成功利用仿生学及分子设计技术，突破传统涂层研发出公司独有的 Ultra-PC 表面改性技术(ZL 201810017325.9)。

这一创新技术适用于各种材料表面（如高分子、陶瓷及金属）的改性，不仅实现了优异的生物相容性和稳定性，还兼具亲水超滑、抗凝和抗细菌吸附的特性。

公司位于成都市龙泉驿区经开科技产业孵化园，聚焦医疗器械的创新研发和生产，拥有完全知识产权和自主可控的仿生生物材料合成技术及该材料在生物医疗应用领域中大规模生产的全部工艺技术。



新一代领先的： Ultra-PC表面改性技术



TEAM PROFILE >> 团队介绍



Arthur - Cury 教授

- 生物材料的定义者
- 美国工程院院士
- 美国生物材料学会主席(1999-2000)
- 国际著名学术组织美国生物及医学工程院 (AIMBE) 院长(2003-2004)
- 美敦力 (Medtronic) 院士及生物材料研发部负责人(1976-1993)
- 医疗器械领先企业 Focal 副总裁及 Genzyme 副总裁(1993-2008)
- 业界最领先植入人工心脏起搏器主研之一，拥有超过55个广泛分布于医疗器械生物材料各个领域的专利

王浩博士

- 清华大学本科，硕士
- 麻省理工学院(MIT)博士
- 哈佛大学医学院(Harvard Medical School)博士后
- 拥有超过25年医疗器械、生物材料的科学研究及产业化经验
- 回国前长期任职于麻省理工学院等国外一流院校和国际知名企业

Ultra-PC 表面改性技术将纳米改性层巧妙地植入基体表面，构建起物理互穿，共价键连接的稳固结构。该技术模拟了上皮细胞的外被结构，赋予仿生改性层相似的特性。这一创新技术不仅增强了润滑性，有效保护了基体材料，还阻止了蛋白等大分子及细菌在其表面吸附，进而预防了细菌生物膜的形成。由此，该技术有效抵御了由细菌引发的感染及尿盐沉积等问题，提升了产品整体性能与安全性。

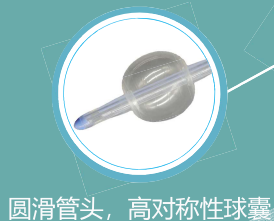
	其他超滑涂层	其他抗菌涂层	其他抗凝涂层
技术原理	其他超滑涂层	其他抗菌涂层	其他抗凝涂层
技术性能	超滑	抗菌	抗蛋白吸附、抗细胞粘附
牢固度	不稳定易脱落	不稳定易脱落	不稳定易脱落
工艺特点	可在复杂器械内外表面改性	可在复杂器械内外表面改性	可在复杂器械内外表面改性
临床表现	满足长期留置需求	满足长期留置需求	满足长期留置需求

02

一次性使用超滑硅胶导尿管

Hydrophilic Super-lubricious Silicone Foley Catheter

持久亲水超滑
减少细菌吸附*
降低尿盐结晶*



圆滑管头，高对称性球囊

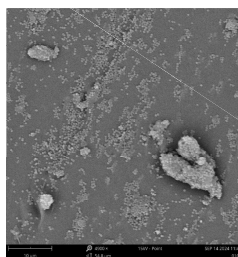
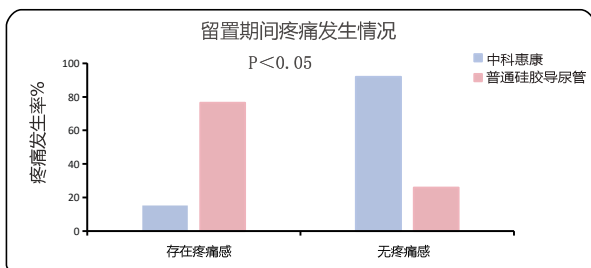


电镜下改性层
表面无缺陷

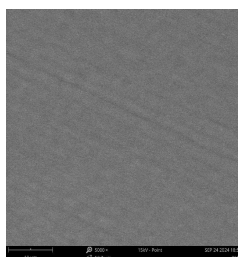
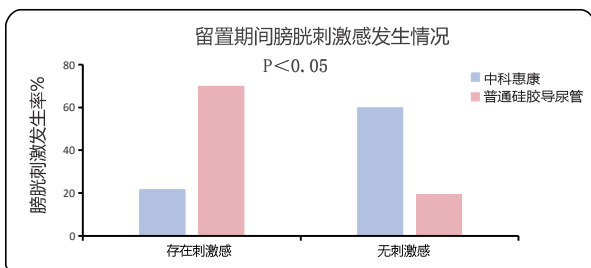
改性层与基体构建起物理互穿，共价键连接的稳固结构，纳米改性层不改变产品尺寸

注册证编号：川械注准20222140063

【适用范围】供临床常规导尿用，三腔导尿管还可用于膀胱的冲洗。



普通导尿管留置2天
表面细菌群落明显



Ultra-PC改性导尿管留置28天
表面仍光洁无菌

产品特点



尿液中浸泡30天后润滑如新，性能稳定，长期留置更安全。



表面改性，沾水即滑，摩擦力小。显著降低对尿路的刺激和损伤，患者更舒适。



有效降低细菌感染及尿盐结晶附着，减少长期置管病人的导尿管堵塞发生率和更换频率。

规格型号表

型号	规格	球囊容量
双腔	6Fr	3ml
	8Fr/10Fr	3-5ml
	12Fr/14Fr	5-10ml、5-15ml
	16Fr/18Fr/20Fr/22Fr/24Fr	5-10ml、5-15ml、30ml
	26Fr	30ml
三腔	16Fr/18Fr/20Fr/22Fr	5-10ml、5-15ml、30ml
	24Fr/26Fr	30ml

*数据显示采用仿生改性技术处理的导尿管，在留置期间能显著降低对尿路的刺激，减轻病人不适。

*数据来源四川大学华西医院临床研究数据 <https://www.chictr.org.cn/showproj.html?proj=212375>

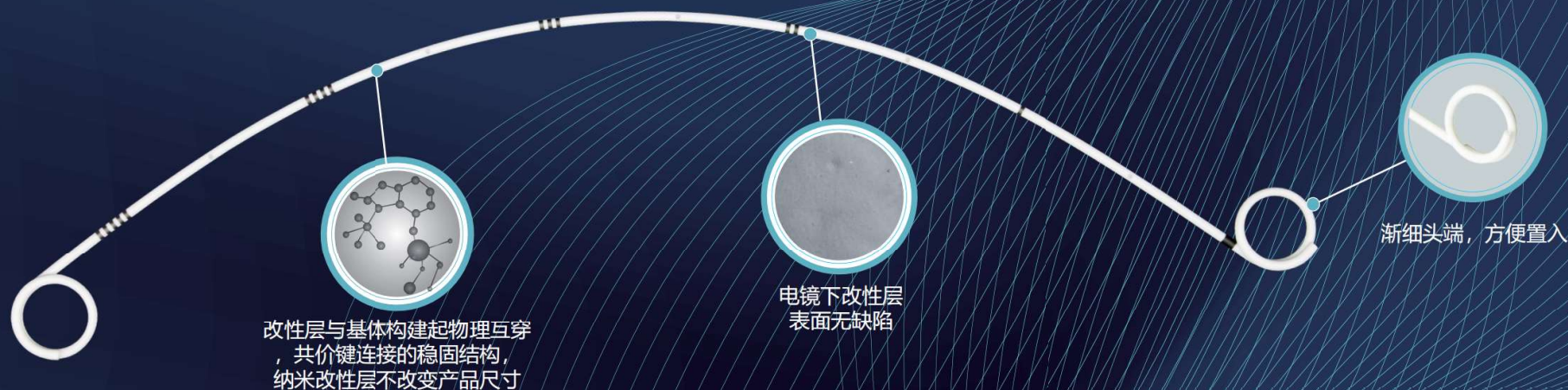
*根据体外试验数据



亲水涂层输尿管支架套装

Hydrophilic Ureteral Stent Kit

持久亲水超滑
减少细菌吸附*
抗结壳 防堵塞*



注册证编号：川械注准20232140004

【适用范围】通过对人体输尿管进行支撑和引流，用于治疗输尿管堵塞和狭窄。



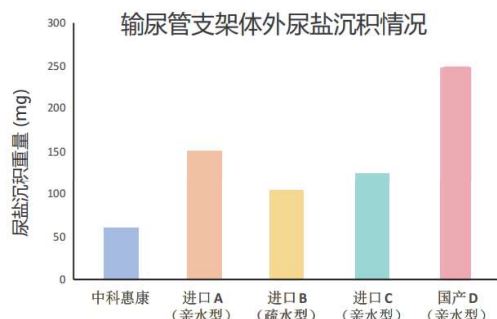
医用聚氨酯材质



X光下显影



双猪尾多孔设计



输尿管支架体外尿盐沉积加速对照试验，采用仿生改性技术处理的输尿管支架7天尿盐沉积情况远低于对照品，表明仿生改性输尿管支架能有效降低尿盐沉积。

产品特点



极佳的生物相容性。



性能稳定，长期留置更安全可靠。



表面改性，沾水即滑，摩擦力小。显著降低对尿路的刺激和损伤，减少血尿、尿频、尿急等症状的出现。



有效降低细菌感染及尿盐结晶附着，避免长期留置引起的排尿梗阻。

规格型号表 (单位：mm)

型号	输尿管支架		助推管		导丝 (选配)		固定夹
	外径	有效长度	外径	长度	外径	长度	
4Fr	1.33	240 260 280 300	1.35	600	0.53	1500	/
4.8Fr	1.56		1.60	600	0.81		
5Fr	1.67		1.60	600	0.81		
6Fr	2.00		2.00	600	0.81		
7Fr	2.30		2.30	600	0.89		
8Fr	2.65		2.60	600	0.97		

*根据体外试验数据

04 一次性使用亲水输尿管导引鞘

Disposable Hydrophilic Ureteral Access Sheath

内外超滑
安全易操作



连接口平滑
短锥设计，易操作



安心卡扣设计
防止意外退出

注册证编号：川械注准20232020128

【适用范围】本品供在泌尿外科手术中建立内窥镜及其它器械进入泌尿道的通道用。

产品特点



具备优异抗折弯性能，操作更安全。



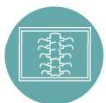
鞘管及扩张器表面改性，沾水即滑，摩擦力小。



鞘管内外超滑，使得器械推进和操作更为顺畅，减少对尿路的刺激和损伤，提高手术效率。



鞘管
内外超滑



X光
显影定位



壁薄腔大
便于器械置入与回收

规格型号表 (单位: mm)

型号	鞘管外径/ 扩张器外径	鞘管尖端内径/ 扩张器尖端内径	鞘管长度
10Fr	4.05/3.15	3.25/1.00	130/200/250/350/ 400/450/550
11Fr	4.35/3.55	3.65/1.00	130/200/250/350/ 400/450/550
12Fr	4.65/3.92	4.00/1.00	130/200/250/350/ 400/450/550
13Fr	5.00/4.20	4.30/1.00	130/200/250/350/ 400/450/550
14Fr	5.40/4.60	4.70/1.00	130/200/250/350/ 400/450/550

05

一次性使用超滑鼻饲管

Hydrophilic Super-lubricious Naso-Gastric Feeding Tube

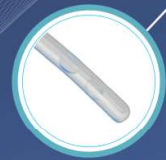
持久亲水超滑
减少粘膜粘连
促流动 防堵塞



牵引钢丝
帮助置入



管身超长润滑层



侧面多孔设计
促流动，防堵塞

注册证编号：川械注准20222140062
【适用范围】用于经鼻向胃肠道输送营养液。

产品特点



管体采用医用聚氨酯材质，生物相容性良好。无添加乳胶、DEHP增塑剂、PVC聚气乙烯，安全性高。



表面改性，沾水即滑、摩擦力小。性能稳定持久超滑，长期留置更安全可靠。



导管内外超滑，外壁超滑更易置入，降低对粘膜组织的刺激，减少粘连发生，患者更舒适。内壁超滑促进液体流动不堵塞，提高治疗效果。

规格型号表（单位：cm）

型号	长度
5Fr	50/80/100/120/140
6Fr	
8Fr	
10Fr	
12Fr	
14Fr	
16Fr	



无毒



轻柔易弯曲



X光显影定位



耐腐蚀

仿生改性 卓越赋能